

ESG Factsheet

Stand: 30.11.2025

Gegenstand dieses Dokuments sind Nachhaltigkeitsinformationen zu diesem Finanzprodukt. Es handelt sich um Werbematerial. Für Informationen über die berücksichtigten Umweltziele lesen Sie bitte aufmerksam die Nachhaltigkeitsinformationen des Herstellers. Der Grundsatz „Vermeidung erheblicher Beeinträchtigungen“ findet nur bei denjenigen dem Finanzprodukt zugrunde liegenden Investitionen Anwendung, die die EU-Kriterien für ökologisch nachhaltige Wirtschaftsaktivitäten berücksichtigen. Die dem verbleibenden Teil dieses Finanzprodukts zugrunde liegenden Investitionen berücksichtigen nicht die EU-Kriterien für ökologisch nachhaltige Wirtschaftsaktivitäten.

PICTET Global EMD Debt-HR

SL Fund ID / ISIN / WKN	1027 / LU0170994346 / 789988
Emittent / Hersteller	Pictet Asset Management (Europe) S.A.
Benchmark	-
EU-Offenlegungskategorisierung*	Artikel 8 Einstufung nach Verordnung (EU) 2019/2088 über nachhaltigkeitsbezogene Offenlegungspflichten im Finanzdienstleistungssektor (SFDR)
PAI Berücksichtigung**	Ja, für folgende Kriterien: Treibhausgas-Emissionen; Wasser; Abfälle; Biologische Diversität; Soziale und Arbeitnehmerbelange
SFDR vorvertragliche Informationen***	Link
SFDR regelmäßige Informationen***	Link
SFDR Website Informationen***	Link
ESG-Fokus	-
Aktualisierung durch Hersteller	19.11.2025

* Artikel 6: Finanzprodukte, die weder ökologische und/oder soziale Merkmale bewerben, noch nachhaltige Investitionen anstreben; Artikel 8: Finanzprodukte, die ökologische und/oder soziale Merkmale bewerben, und die Unternehmen, in die investiert wird, wenden Verfahrensweisen einer guten Unternehmensführung an; Artikel 9: Finanzprodukte, die nachhaltige Investitionen anstreben.

** PAI (Principle Adverse Impact) sind die negativen Auswirkungen von Investitionsentscheidungen auf Nachhaltigkeitsfaktoren.

*** SFDR - Sustainable Finance Disclosure Regulation (Offenlegungsverordnung)

Mindestanteil von nachhaltigen Anlagen nach SFDR



Anlagestrategie

Der Fonds strebt eine Kapitalwertsteigerung an, die durch Ertrags- und Kapitalwachstum erreicht werden soll. Referenzindex JP Morgan EMBI Global Diversified (USD), ein Referenzwert, der Faktoren aus den Bereichen Umwelt, Soziales und Unternehmensführung (ESG) nicht berücksichtigt. Wird für die Portfoliozusammensetzung, die Risikoüberwachung, das Leistungsziel und die Leistungsmessung verwendet. Portfolioanlagen Der Fonds legt mindestens zwei Drittel seines Vermögens in ein breites Spektrum an Unternehmen- und Staatsanleihen aus Schwellenmärkten (unter anderem in Festlandchina) an. Dabei kann es sich auch um Scharia-konforme Anleihen handeln. Der Fonds kann in allen Sektoren, sämtlichen Währungen und in Titel jeglicher Bonität anlegen. Daneben kann der Fonds in Geldmarktinstrumente investieren. Derivate und Strukturierte Produkte Der Fonds kann zur Verringerung verschiedener Risiken (Absicherung) und zur effizienten Portfolioverwaltung Derivate verwenden und darüber hinaus über Derivate und strukturierte Produkte ein Engagement auf Portfolioanlagen eingehen. Fondswährung USD Anlageprozess Bei der aktiven Verwaltung des Fonds verwendet der Anlageverwalter eine Kombination aus Markt- und Emittentenanalyse, um ein diversifiziertes Portfolio von Wertpapieren aufzubauen, die seiner Meinung nach die besten risikobereinigten Renditen im Vergleich zur Benchmark bieten. Der Ansatz bei der Verwaltung basiert auf strengen Risikokontrollen. Der Anlageverwalter betrachtet ESG-Faktoren als ein Kernelement seiner Strategie, indem er einen Best-in-Class-Ansatz implementiert, der darauf abzielt, in Wertpapiere von Emittenten mit geringen Nachhaltigkeitsrisiken zu investieren, während er solche mit hohen Nachhaltigkeitsrisiken, vorbehaltlich einer guten Governance-Praxis, vermeidet. Aktivitäten, die sich negativ auf die Gesellschaft oder die Umwelt auswirken, werden ebenfalls vermieden. Dabei kann es zu einer Zusammenarbeit mit Unternehmen kommen, um ESG-Praktiken positiv zu beeinflussen. Weitere Informationen entnehmen Sie bitte unseren Angaben zu Ausschlüssen in der Richtlinie für verantwortungsbewusstes Investieren*, SFDR-Produktkategorie Artikel 8. Die Performance des Fonds wird wahrscheinlich erheblich von der der Benchmark abweichen, da der Anlageverwalter über einen erheblichen Ermessensspielraum verfügt, um von ihren Wertpapieren und Gewichtungen abzuweichen.

ESG Factsheet

Stand: 30.11.2025

Rechtliche Informationen

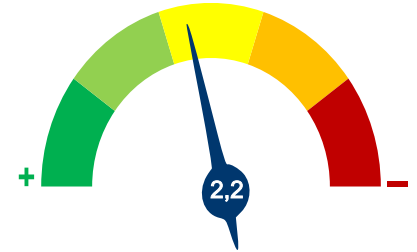
Die offengelegten ESG-Informationen werden der cleversoft GmbH von der genannten Kapitalanlagegesellschaft (Hersteller) und Scope Fund Analysis zur Verfügung gestellt. Die ESG-Informationen werden mit größtmöglicher Sorgfalt erstellt, regelmäßig geprüft und aktualisiert. Trotz aller Sorgfalt können sich die Informationen inzwischen verändert haben oder auf fehlerhaften Daten Dritter basieren. Die Versicherungsgesellschaft und cleversoft GmbH können keine Gewähr für die Richtigkeit, Vollständigkeit und Aktualität der ausgewiesenen Daten übernehmen. Die in dem ESG-Dokument publizierten Informationen stellen keine Empfehlung, Angebot oder Aufforderung zur Investition in einen Fonds dar.

ESG Factsheet

Stand: 30.11.2025

PICTET Global EMD Debt-HR

Das Scope ESG-Rating basiert auf 15 Haupt- und 88 Sub-Ausschlusskriterien. Aus der erreichten Prozentzahl für die verwendeten Ausschlusskriterien ergibt sich eine Bewertung für jede der drei Dimensionen (E)nvironmental, (S)ocial und (G)overnance. Die endgültige Bewertungskennzahl berechnet sich abschließend aus der prozentualen Verteilung aller Ausschlusskriterien über die drei ESG-Dimensionen als Gewichtungsfaktor hinweg. Die Skala reicht von null bis fünf, wobei fünf die bestmögliche Bewertung darstellt.



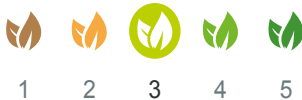
Scope ESG-Rating

[Information zum Scope ESG-Rating](#)

Scope ESG-Rating Skala von 0 bis 5
(0 = schlechtester Wert, 5 = bester Wert)



Umwelt



Soziales



Unternehmensführung

Keines der Ausschlusskriterien wurde berücksichtigt.

Welche Nachhaltigkeitskriterien werden mit einbezogen?

ESG-Reporting	Nein	Engagement	Ja
ESG-Research	Ja	Ausschlusskriterien	Ja
Best-of-Class	Nein	Best-in-Class	Nein
Themenansatz	Nein		

Quelle: Scope Fund Analysis

Sind bestimmte Investitionen ausgeschlossen?

Umwelt		Soziales		Unternehmensführung	
<ul style="list-style-type: none"> • Automobilindustrie • Chemie • Gentechnik • Kernkraft • Fossile Energieträger • Luftfahrt • Umweltschädliches Verhalten 	Nein Nein Nein Nein Ja Nein Nein	<ul style="list-style-type: none"> • Menschenrechtsverstöße • Arbeitsrechtsverstöße • Pornographie • Suchtmittel • Tierschutzverstöße • Waffen / Rüstung 	Nein Nein Nein Nein Nein Ja	<ul style="list-style-type: none"> • Verstoß gegen Global Compact • Unzulässige Geschäftspraktiken 	Nein Nein

Quelle: Scope Fund Analysis

ESG-Glossar

Ausschlusskriterien - Ein Ansatz, bei dem bestimmte Investments oder Investmentklassen aus dem Investmentuniversum ausgeschlossen werden.

Best-in-Class - Auswahl oder Gewichtung der sich am besten entwickelnden Unternehmen oder Assets auf Grundlage einer ESG-Analyse innerhalb eines bestimmten Investment-Universums.

Best-of-Class - Anlagestrategie, nach der auf Basis von ESG-Kriterien die besten Unternehmen über sämtliche Branchen und Kategorien hinweg ausgewählt werden.

Engagement - Langfristiger Dialog von Investoren und Unternehmen mit dem Ziel, die Unternehmensführung unter Berücksichtigung von sozialen, ethischen und ökologischen Kriterien zu gewinnen.

ESG-Kriterien - Englisch für Environmental, Social and Governance - Umwelt, Soziales und gute Unternehmensführung. Bezieht sich auf ein breites Spektrum nicht-finanzieller Indikatoren für die Nachhaltigkeit.

ESG-Reporting - Die Offenlegung nicht-finanzieller Kennzahlen und Informationen zu ESG-Kriterien auf Fonds- und Unternehmensebene.

ESG-Research - Spezialisierte Research-Anbieter bieten Analysen zu Staaten und Unternehmen unter Berücksichtigung der Kriterien Umwelt, Soziales und Unternehmensführung (ESG) an. Materielle im Rahmen der klassischen Finanzanalyse vernachlässigte ESG-Risiken und Chancen werden identifiziert und bewertet.

Global Compact - Der UN Global Compact (Globaler Pakt der Vereinten Nationen) verpflichtet Unternehmen zur Einhaltung sozialer und ökologischer Mindeststandards. Wichtige Prinzipien des UN Global Compact sind Menschenrechte, Vereinigungsfreiheit, Abschaffung von Zwangs- und Kinderarbeit, Umweltschutz und Korruptionsbekämpfung.

Themenansatz - Investitionen in Themen oder Assets, die mit der Förderung von Nachhaltigkeit zusammenhängen. Thematische Fonds haben ESG-Themenschwerpunkte, z. B. Klimawandel und Ökoeffizienz.